

考古歴史館

福武乙27-6 TEL0897-55-0419

●ちりめん(和布)細工展 一ぼっこー

作品に登場する主人公たちとお話しをしながら、一針一針、優しい気持ちをほっこりつめたちりめん細工の展示。



期間 1月5日(火)~30日(土)

●考古学講座「八堂山遺跡」

全国でも数少ない弥生時代の高地性集落遺跡を紹介。

日時 1月17日(日) 13時~15時 ※要申込・定員制

講師 岡田敏彦氏 協力 県埋蔵文化財センター

●火おこし体験

日時 土・日曜日 9時~16時 ※要申込(当日可)

【開館時間】9時~17時

【1月休館日】月曜日(11日開館)、1日(金)~4日(月)、12日(火)、13日(水)

東予郷土館

周布427 TEL0898-65-4797

●ちぎり絵教室・和紙人形教室作品展

当館で開催の各教室受講生による作品展。

期間 1月17日(日)まで

●市民愛蔵品展 期間 1月26日(火)~2月7日(日)

市民の方が所有の絵画・掛け軸などの美術品を展示。

【開館時間】9時~18時

【1月休館日】月曜日(11日開館)、1日(金)~4日(月)、12日(火)、13日(水)

佐伯記念館・郷土資料館

丹原町池田1711-1 TEL0898-68-4610

●丹原地域 小・中学生作品展

丹原地域の小・中学生による絵と工作を展示。

期間 1月11日(月)まで

●俳句・俳画展

愛好家による作品展。 期間 1月19日(火)~31日(日)

【開館時間】8時30分~17時

【1月休館日】月曜日(11日開館)、1日(金)~4日(月)、12日(火)、13日(水)

丹原B & G海洋センター

丹原町志川甲12-1 TEL0898-75-3933

●市内小・中学生無料開放日

日時 1月9日(土) 10時~12時

●市内小・中学生対象「無料クロール教室」

日時 1月23日(土) 10時30分~11時

●水中モニターでフォームを確認しませんか!

登録料 市民:無料 市外の方:1,000円(年度ごと)

使用料 300円(1回) DVD録画 200円

【開館時間】10時~21時

【1月休館日】月曜日(11日開館)、1日(金)~4日(月)、12日(火)

生涯学習の館

天神1-205 TEL0897-53-8686

●カッパーの会スケッチ水彩画展

学習グループ「カッパーの会」による作品展。

期間 1月7日(木)~26日(火)

●加藤春美社中池坊ミニ花展

いけばな池坊による作品展。

期間 2月6日(土)~7日(日)

10時~17時 ※最終日は16時まで

●絵画教室 水彩画(用具は各自持参)

日時 1月8日(金)・22日(金) 19時~21時

●中高年ピアノ教室

日時 1月6日(水)・20日(水) 13時30分~15時30分

対象 40歳以上の初心者 ※教材自己負担

【開館時間】9時~22時

【1月休館日】月曜日(11日開館)、1日(金)~4日(月)、12日(火)、13日(水)

石鎚山ハイウェイオアシス館 椿交流館(椿温泉こまつ)

小松町新屋敷乙22-29

オアシス: TEL0898-76-3111 椿交流館: 0898-76-3511

●たかばーばの押し絵サークル展

「平成28年 押し絵で飾るお正月」と題して、干支の申を中心に新春らしい押し絵を展示。

期間 12月31日(木)~1月30日(土)

場所 椿交流館内・まちづくり展示コーナー



【開館時間】オアシス館: 9時~18時

椿交流館: 10時~22時(札止め21時30分)

【1月休館日】オアシス館: 無休
椿交流館: 水曜日

小松温芳図書館・郷土資料室

小松町新屋敷甲3007-1 TEL0898-72-5634

●企画展予告「佛心寺の文化財Ⅱ」

南明禅師の生誕400年を記念して開催した「遺墨展」に引き続き、2回目となる「佛心寺の文化財」展示を計画中です。

2年前の展示会以後、新たに判明した古文書や什物(じゅうぶつ)など、初公開の資料も多く展示する予定です。ご期待ください。

展示予定期間 2月7日(日)~4月24日(日)



※1月は展示準備のため、2階の郷土資料室は休館します。
1階の小松温芳図書館は通常どおり開館します。

い お き 五百亀記念館

明屋敷238-2 TEL0897-53-1008

●特別展「伊藤五百亀・加藤昭男彫刻展」

ふるさと愛媛・西条が生んだ
伊藤五百亀と、愛知県瀬戸市を
代表する彫刻家・加藤昭男の作
品展を開催。



期間 1月5日(火)～3月27日(日) ▲加藤昭男作「月に帰る」

●趣味の水墨画展 ～華泉会 杉野博美・伊東富子・山地良子～

期間 1月5日(火)～17日(日)

※初日は正午開始、最終日は15時まで

●東部地域交流センター 陶芸クラブ作陶展

期間 1月21日(木)～24日(日)

※初日は9時30分開始、最終日は14時まで

●フラワートールペイント展 ～神野恵子と仲間たち展～

期間 1月26日(火)～2月3日(水)

※初日は13時開始、最終日は16時まで

【4月から市民ギャラリーの展示利用時間が変わります】

市民ギャラリーの利用申し込みは、6カ月前から可能
です。利用ご希望の方は当館へお問い合わせください。

【開館時間】9時～19時

【1月休館日】月曜日(11日開館)、1日(金)～4日(月)、
12日(火)、13日(水)

西条郷土博物館

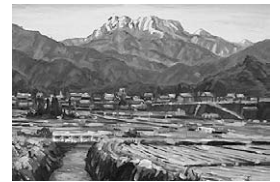
明屋敷237-1 TEL・FAX0897-56-3199

●特別展示「久保克文作品展」

油彩・水彩作品などを展示
します。

期間 1月6日(水)～30日(土)

※最終日は16時まで



【開館時間】9時～17時

【1月休館日】月曜日(11日開館)、1日(金)～4日(月)、
12日(火)、13日(水)

愛媛民芸館

明屋敷238-8 TEL0897-56-2110

●干支展「申」

全国の干支「申」の民芸品
などを展示。病が「去る」と
もいわれる申は、縁起が良い
物として祭られています。

期間 1月末まで



【開館時間】9時～16時30分

【1月休館日】月曜日(11日開館)、1日(金)～4日(月)、
12日(火)、13日(水)

こどもの国

明屋敷131-2 TEL0897-56-8115

●のみの市を開催します！

期間 1月5日(火)～10日(日)

ご家庭の不用品(ぬいぐる
みを除く)をご提供ください。

主催：どんぐり委員会



▼プラネタリウム情報▼

ドラえもん宇宙ふしぎ大探検2

～太陽系のみつ～

流星や彗星、太
陽系や地球誕生の
ことを学びながら
家族で楽しめる番
組です。



©藤子プロ・小学館・テレビ朝日・シンエイ・ADK
©JAXA 提供 Courtesy NASA/JPL-Caltech.

投影開始時間(10分前にはお越しください。約30分投影)

○火～金曜日：13時30分、15時

○土・日曜日・祝日：11時、13時10分、14時20分、
15時30分

観覧料 50～200円(幼児、65歳以上の方は無料)

※第2・4土曜日の11時(1回目)は観覧無料です。

【開館時間】8時30分～17時

【1月休館日】月曜日(11日開館)、1日(金)～4日(月)、
12日(火)、13日(水)

鉄道歴史パークinSAIJO

大町798-1 TEL0897-47-3575

【四国鉄道文化館 北館】

●写真展「予讃線を走った列車たち」～昭和から平成～

北館の展示車両「DF50
形1号機」をはじめ、予讃
線で活躍した懐かしの列車
たちを写真で紹介。

写真撮影・提供：高橋忍氏
展示協力：越智登志正氏

期間 1月26日(火)まで

●紙芝居「十河信二伝」上演(協力：つくしんぼの会)

当市出身の漫画家・つだ
ゆみさん原作の紙芝居で、
十河信二氏の偉業を楽しく
読み聞かせてくれます。

日時 1月10日(日)

14時上演

●毎週土曜日開催！ペーパークラフト体験教室

0系やN700系などの新
幹線やS1など、ペーパ
ークラフトで、いろいろな列
車を作ってみよう！

日時 土曜日 14時～15時



【開館時間】9時～18時

【1月休館日】水曜日 ※観光交流センターは無休



西条図書館：大町1590 TEL0897-56-2668
 東予図書館：周布427 TEL0898-65-4797
 丹原図書館：丹原町池田1733-1（丹原総合支所3階） TEL0898-68-8711
 小松温芳図書館：小松町新屋敷甲3007-1 TEL0898-72-5634

▼ 1月のおはなし会 ▼

西条図書館

- 幼児・小学生対象 1月9日(土) 15時～15時30分
- 乳幼児対象 1月20日(水) 10時～、10時30分～

東予図書館

- 乳幼児以上対象 1月20日(水) 10時30分～

丹原図書館

- 幼児以上対象 1月9日(土) 14時～15時
- 乳幼児対象 1月28日(木) 10時30分～11時

小松温芳図書館

- 乳幼児以上対象 1月23日(土) 10時30分～

※その他の講座は各館配布の「図書館だより」をご覧ください。

【開館時間】

西条図書館：9時～22時
 東予図書館・丹原図書館・小松温芳図書館：9時～19時

【1月休館日】

西条図書館：1日(金)～3日(日)、31日(日)
 東予図書館：月曜日(11日開館)、1日(金)～4日(月)、12日(火)、13日(水)、31日(日)
 丹原図書館：金曜日、1日(金)～3日(日)、12日(火)、31日(日)
 小松温芳図書館：水曜日、1日(金)～3日(日)、12日(火)、31日(日)

**特別館内
 整理期間のため
 各図書館が
 休館します！**

整理期間中は次の日程で休館します。
 西条図書館：2月22日(月)～29日(月)
 東予図書館：2月29日(月)～3月8日(火)
 丹原図書館：1月31日(日)～2月6日(土)
 小松温芳図書館：3月9日(水)～17日(木)

▼ 移動図書館車「カワセミ号」1月の巡回コース ▼

- 4日・18日(月曜日)
 - 市民の森入口分岐点 9:50～10:20
 - グリーンハイツグラウンド 10:40～11:10
 - 壬生川小学校 13:00～13:30
 - 庄内公民館 13:50～14:20
 - 国安公民館 14:40～15:00
- 5日・19日(火曜日)
 - 大谷西 10:00～10:30
 - 西福寺入口 10:40～11:10
 - 禎瑞小学校 13:00～13:30
 - 徳田公民館 14:00～14:30
 - J A 周桑吉岡支所前 14:40～15:00
- 6日・20日(水曜日)
 - ファミリーハイツ北公園 10:00～10:30
 - オレンジハイツグラウンド 10:40～11:10
 - 神戸小学校 13:00～13:30
 - 神戸公民館 13:40～14:10
 - 水見公民館 14:20～14:50
- 8日・22日(金曜日)
 - 千野々バス停前 10:10～10:30
 - 玉津小学校 13:00～13:30
 - 田滝小学校 14:20～14:50
 - 田野公民館 15:10～15:20
- 12日・26日(火曜日)
 - 船屋集会所 10:00～10:40
 - 玉津団地集会所 10:50～11:20
 - 橘小学校 13:00～13:30
 - 石根公民館 13:50～14:10
- 13日・27日(水曜日)
 - 橘公民館 10:00～10:30
 - グループホームまなへ 駐車場 10:40～11:10
 - 飯岡小学校 13:00～13:30
 - 生涯学習の館 13:50～14:20
- 15日・29日(金曜日)
 - 飯岡西原集会所 10:00～10:30
 - 飯岡辰川集会所 10:40～11:10
 - 西条小学校 13:00～13:30
 - 桜樹公民館 14:30～15:00
- 16日・30日(土曜日)
 - 兎之山集会所 10:00～10:20
 - 舟形バス停横 10:30～11:00
 - 伊曾乃神社鳥居前 11:10～11:40
 - 大郷集会所 13:10～13:40
 - 志川集会所 14:00～14:20
 - 中川公民館 14:30～15:00
- 9日・23日(土曜日)
 - 楠河公民館 10:00～10:40
 - 庄内小学校 11:00～11:30
 - 東予北地域交流センター 11:40～12:00
 - 多賀小学校 13:10～13:40
 - 周布小学校 13:50～14:20
 - 吉井公民館 14:30～15:00



【開館時間】 8時30分～17時 ※幼児は、必ず保護者同伴でお越しください。
 【1月休館日】 月曜日、1日(金)～3日(日)、12日(火)

西条児童館

大町456-1 TEL0897-56-2511

- ゲーム遊び
 - 1月9日(土) 14時～15時30分 定員：小学生15人
- えいごであそぼう！(要申込)
 - 1月16日(土) 10時30分～11時30分 定員：小学生15人
- ニコニコクッキング うどんづくり(要申込)
 - 1月23日(土) 10時～12時 定員：小学生10人
 - 場所：大町公民館 必要な物：エプロン・三角巾など
- 動くこどもの城「けん玉とこまあそび」(要申込)
 - 1月24日(日) 13時30分～ 定員：5歳～小学生20人

西条西部児童館

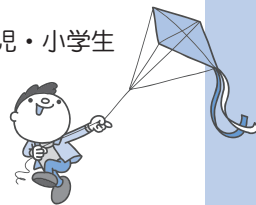
氷見西新開59 TEL0897-57-6061

- お正月あそび 羽子板、ジャンボかるたであそぼう！
 - 1月9日(土) 13時30分～14時30分
- おもちつき(要申込)
 - 1月24日(日) 10時30分～12時 定員：幼児・小学生20人
- リトミック(要申込) 1月27日(水) 10時30分～11時
 - 対象：2歳児～未就学児の親子 定員：10組

東予西児童館

広岡甲92-2 TEL0898-66-5342

- キッズエアロビクス(要申込)
 - 1月6日(水) 10時30分～11時30分 定員：小学生20人
- 茶道クラブ
 - 1月16日(土) 10時～12時 対象：幼児・小学生
- たこあげ大会(要申込)
 - 1月23日(土) 10時30分～11時30分 定員：小学生20人



丹原児童館

丹原町池田1802-3 TEL0898-68-6960

- おはなしキャラバンカーがやってくる！(要申込)
 - たくさんの絵本が読めるキャラバンカー。おはなし会やプレゼントもあるよ！
 - 1月10日(日) 10時～11時5分
 - 対象：未就園児・小学生 定員：40人
- もちつき大会(要申込)
 - 1月17日(日) 10時～12時 定員：小学生30人・幼児親子15組

