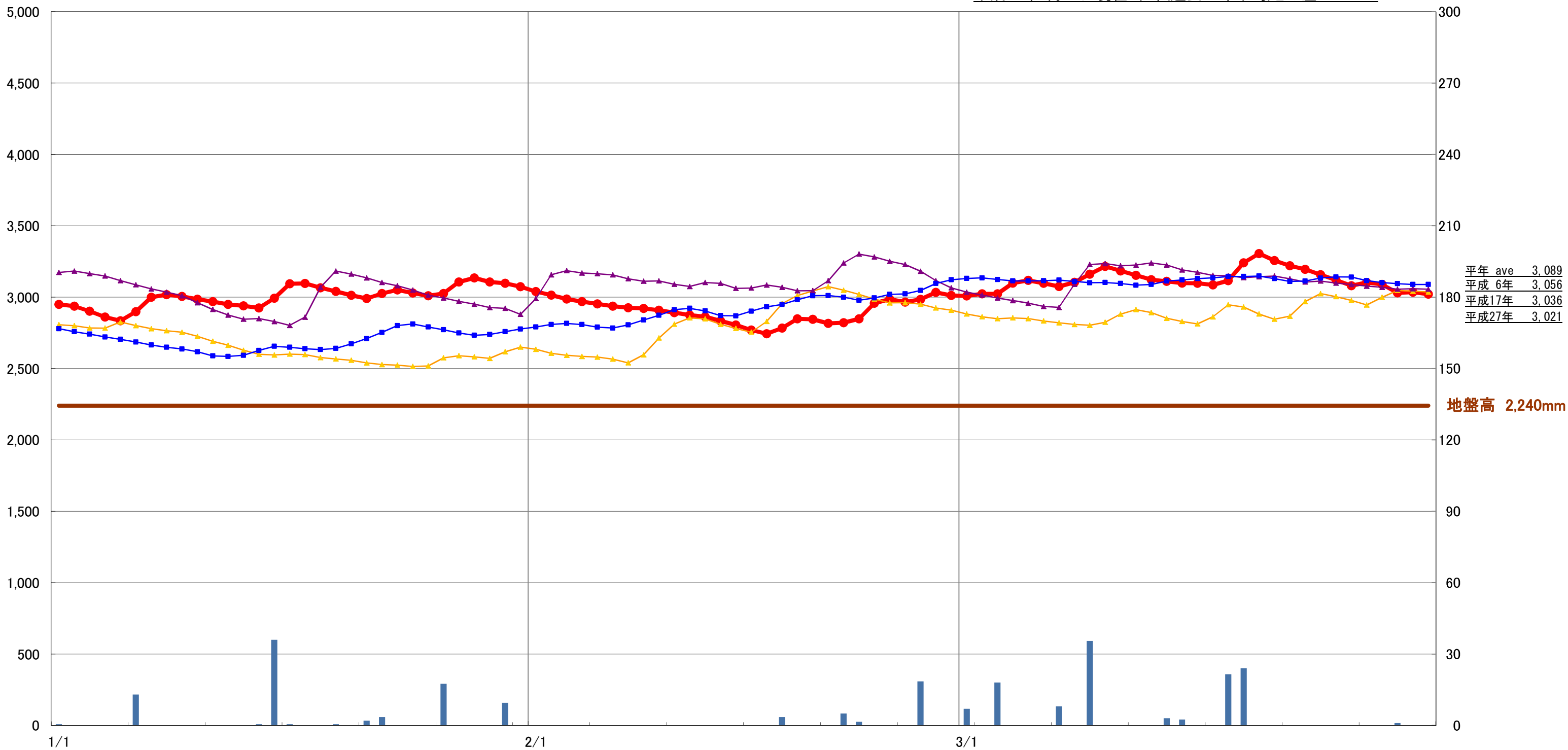


神拝小学校 地下水位(日平均)変動状況(H27/1/1~H27/3/31)

地下水位
(標高表示)
mm

雨量
mm

平成27年3月31日現在 平年(過去10年平均)との差: -6.8cm



※TP(東京湾平均海面)を基準(0mm)とする。
 ※地下水位が地盤高(2,240mm)より高い場合は自噴する状態です。

