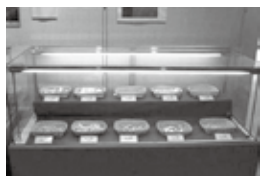


考古歴史館

福武乙27-6 TEL0897-55-0419

●西条の丘陵遺跡展

西条の丘陵遺跡を代表する、八堂山・半田山・明穂の各遺跡の出土品を展示。それらの類似点や相違点を通して、なぜここに人々は暮らしたのか、考えてみませんか。



期間 12月11日(火)～1月30日(水)

●火おこし体験

日時 12月9日(日)・16日(日) 11時～15時

※体験希望の方は、考古歴史館までお申し込みください。

【開館時間】9時～17時

【12月休館日】月曜日(24日開館)、25日(火)、26日(水)、29日(土)、30日(日)

【年始休館日】1月1日(火)～3日(木)

こどもの国

明屋敷131-2 TEL0897-56-8115

●のみの市

ご家庭に不用品があればご提供ください。

日時 1月4日(金)～14日(月)

▼ プラネタリウム情報 ▼

クレヨンしんちゃん かすかべ防衛隊

投影開始時間(10分前にはお越しください。約40分投影)

○火～金曜日: 13時30分、15時

○土・日曜日・祝日:

11時、13時10分、14時20分、

15時30分

※第2・4土曜日の11時の

1回目は観覧料無料です。

観覧料 50～200円

(幼児、65歳以上の方は無料)



【開館時間】8時30分～17時

【12月休館日】月曜日(24日開館)、25日(火)、26日(水)、29日(土)、30日(日)

【年始休館日】1月1日(火)～3日(木)

こどもの国 12月の行事予定表

※定員制の行事や教室は早めに、直接または電話でこどもの国へ予約してください。
※1月の行事予定表は、12月15日(土)からこどもの国にあります。

行事・教室名	日 時	備 考	行事・教室名	日 時	備 考
ガラスアート教室 干支の飾り	1日(土) 13:30～15:30	5歳～小学生 定員:30人 材料費:500円 幼児は保護者同伴	イラスト教室	15日(土) 13:30～15:30	小学3年生～中学生 定員:20人 材料費:100円
電子工作教室 (新) キャップライト	2日(日) 10:00～12:00	小学生 定員:10人 3年生以下は保護者同伴	クリスマス会	16日(日) 10:00～12:00	小学生 定員:20人 材料費:500円 申込期限:12月9日(日) 12時まで ※定員を超えた場合は抽選
囲碁教室	2日(日) 13:30～15:00	小・中学生 小学1～3年生は初級コース	おもしろ竹細工教室 バランスとんぼ	22日(土) 10:00～12:00	小学生以上 定員:15人 小学3年生以下は保護者同伴
木彫教室 年賀状用のけしごむハンコ	2日(日) 13:30～15:30	小・中学生 定員:10人 小学3年生以下は保護者同伴 材料費:200円	フラワーアレンジメント教室	23日(日) 10:00～12:00	小学生 定員:20人 材料費:500円
エコクラフト教室 かんたんかご作り	8日(土) 10:00～12:00	小学生 定員:20人 材料費:500円	将棋教室	23日(日) 13:30～15:00	小・中学生 小学1～3年生は初級コース
太陽や星を見る会(第5回) 冬の星座と木星	8日(土) 19:00～20:30	小学生以上 定員:60人 小学3年生以下は保護者同伴	おもしろ紙ねんど教室 恐竜をつくろう	27日(木) 10:00～12:00	5歳～小学生 定員:20人 材料費:200円 幼児は保護者同伴
染め物教室	9日(日) 13:30～15:30	小・中学生 定員:10人 小学3年生以下は保護者同伴 材料費:250円 必要な物:エプロン	ストーリーテリング	毎週土曜日 (29日除く) 11:00～11:30	楽しい英語絵本の読み聞かせ
絵画教室	15日(土) 10:00～12:00	小学2～6年生 定員:15人 必要な物:絵の具道具	おはなしのへや	毎週土曜日 (29日除く) 14:00～14:30	かみしばい、なぞなぞ、 絵本の読み聞かせなど

鉄道歴史パークinSAIJO

大町798-1 TEL0897-47-3575

四国鉄道文化館

●新幹線こぼれ話

JR西日本で電車の検査や指令業務を経験し、現在は当館職員である菅さんの楽しいお話を聞きませんか。

日時 12月28日(金) 11時～

●記念写真プレゼント

広角レンズを装着した一眼レフカメラで、新幹線0系先頭車やDF50を背景に撮った記念写真をプレゼント。

日時 12月30日(日) ※先着100人

●DF50エンジンルーム公開

車体に沿って設置した見学用通路から、巨大なエンジンや発電機など内部を見ることができます。

日時 12月25日(火)～1月7日(月)

観光交流センター

●西条秋まつり 写真コンテスト入賞作品展示

日時 12月14日(金)～1月25日(金)

【開館時間】8時～19時

【12月休館日】水曜日 ※観光交流センターは12月・1月無休

【年始休館日】水曜日(1月2日開館)、4日(金)

生涯学習の館

天神1-205 TEL0897-53-8686

●木工教室

日時 12月8日(土)・22日(土) 13時30分～15時30分

●水彩画教室

日時 12月7日(金)・21日(金) 19時～21時

●中高音ピアノ教室

日時 12月5日(水)・19日(水) 13時30分～15時30分

●12月企画展「カッパの会スケッチ水彩画展」

期間 12月1日(土)～24日(月)

【開館時間】9時～22時

【12月休館日】月曜日(24日開館)、25日(火)、26日(水)、29日(土)、30日(日)

【年始休館日】1月1日(火)～3日(木)