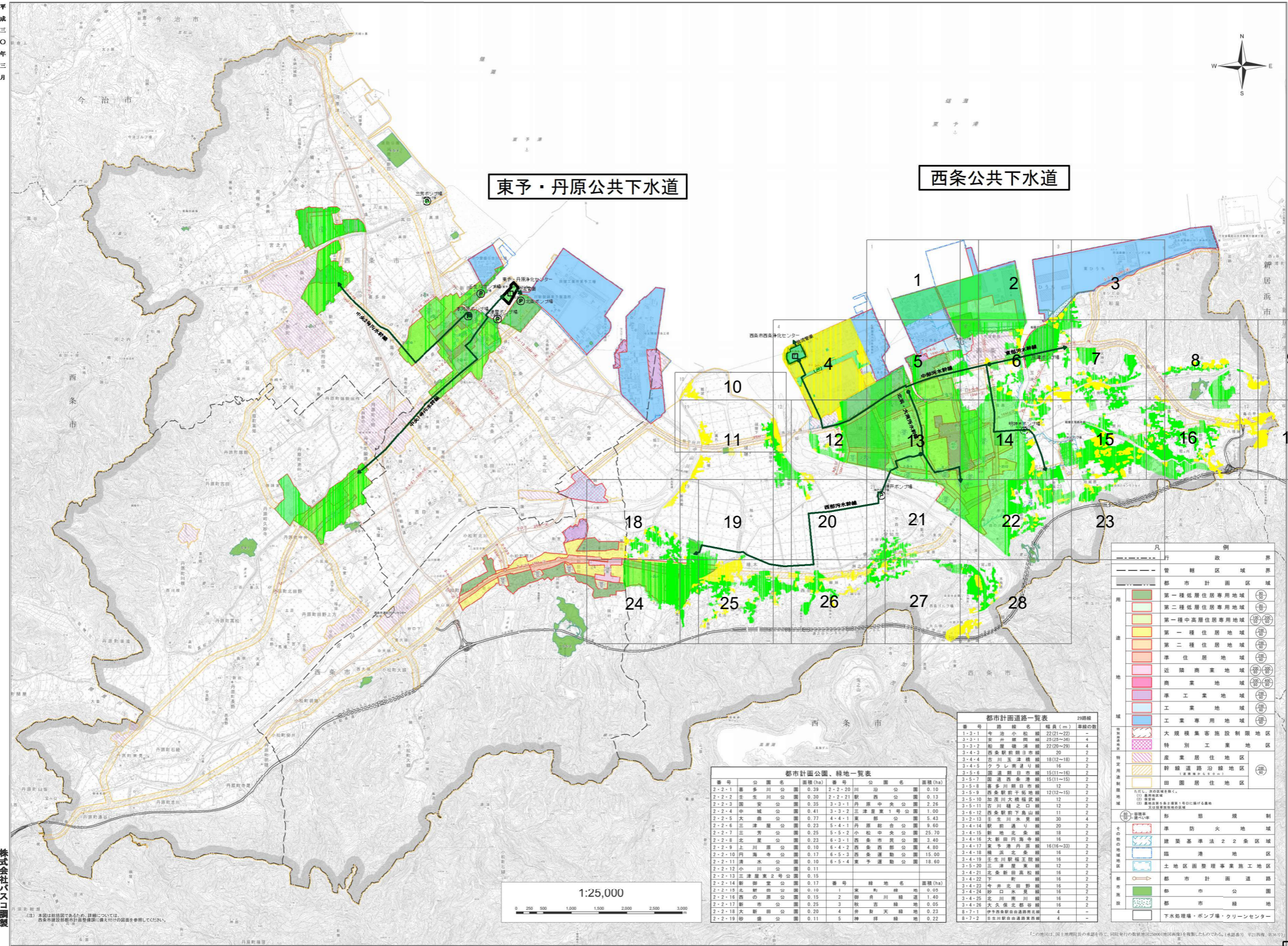


西条市都市計画総括図(汚水)

平成30年三月



東予・丹原公共下水道

西条公共下水道

凡例

---	行政界
---	管轄区域界
■	都市計画区域
■	第一種低層住居専用地域
■	第二種低層住居専用地域
■	第一種中高層住居専用地域
■	第一種住居地域
■	第二種住居地域
■	準住居地域
■	近隣商業地域
■	商業地域
■	準工業地域
■	工業地域
■	工業専用地域
■	大規模集客施設制限地区
■	特別工業地区
■	産業居住地区
■	幹線道路沿線地区
■	田園居住地区

都市計画公園・緑地一覧表

番号	公園名	面積(ha)	番号	公園名	面積(ha)
2-2-1	藤多川公園	0.39	2-2-20	川辺公園	0.10
2-2-2	三芳公園	0.30	2-2-21	観音公園	0.13
2-2-3	園安公園	0.35	3-3-1	丹原中央公園	2.26
2-2-4	中城公園	0.41	3-3-2	三津屋東1号公園	1.00
2-2-5	大曲公園	0.77	4-4-1	東部公園	5.43
2-2-6	三津屋公園	0.23	5-4-1	丹原中央公園	9.90
2-2-7	三芳公園	0.25	5-4-2	小松中央公園	25.70
2-2-8	北堂公園	0.23	6-3-1	西条市庭公園	3.40
2-2-9	上川原公園	0.10	6-4-2	西条西部公園	4.80
2-2-10	内海寺公園	0.17	6-5-3	西条運動公園	15.00
2-2-11	清水公園	0.10	6-5-4	東予運動公園	18.60
2-2-12	小川公園	0.11			
2-2-13	三津屋東2号公園	0.15			
2-2-14	新御堂公園	0.17			
2-2-15	北野部公園	0.10			
2-2-16	熊の池公園	0.15			
2-2-17	新宮公園	0.35			
2-2-18	大新田公園	0.20			
2-2-19	砂盛公園	0.11			

都市計画道路一覧表

番号	道路名	延長(m)	車線の数
1-3-1	今治線	22(22-23)	-
3-3-1	波井線	25(25-26)	4
3-3-2	船尾線	22(20-23)	4
3-4-3	西条駅前通	15(11-15)	2
3-4-4	西川玉津橋	18(17-18)	2
3-4-5	クラレ通り	16	2
3-5-6	西条駅前通	15(11-15)	2
3-5-7	西条駅前通	15(11-15)	2
3-5-8	藤多川通	12	2
3-5-9	西条駅前通	12(12-13)	2
3-5-10	加茂川大橋	12	2
3-5-11	西川通	12	2
3-6-12	西条駅前通	11	2
3-2-13	玉生川水見橋	30	4
3-4-14	駅前通り	20	2
3-4-15	藤多川水見橋	18	2
3-4-16	大新田町通	16	2
3-4-17	藤多川水見橋	16(16-23)	2
3-4-18	藤多川水見橋	16	2
3-4-19	西川通	16	2
3-4-20	三津屋東線	12	2
3-4-21	北条新田通	16	2
3-4-22	新宮線	16	2
3-4-23	今井北野部線	16	2
3-4-24	砂口水見橋	16	2
3-4-25	北川通	16	2
3-4-26	大久保通	16	2
8-7-1	伊予西条自由通	4	-
8-7-2	玉生川自由通	4	-

凡例

記号	名称
■	既決定区域
■	変更分区域
■	削除分区域
—	既決定汚水幹線
T	処理場
P	汚水ポンプ場

株式会社パスコム製

事業名 西条市公共下水道事業
 処理区名 西条処理区
 図面名 総括図(汚水)
 縮尺 1:25000
 発行 令和5年 月 日
 作成 株式会社パスコム