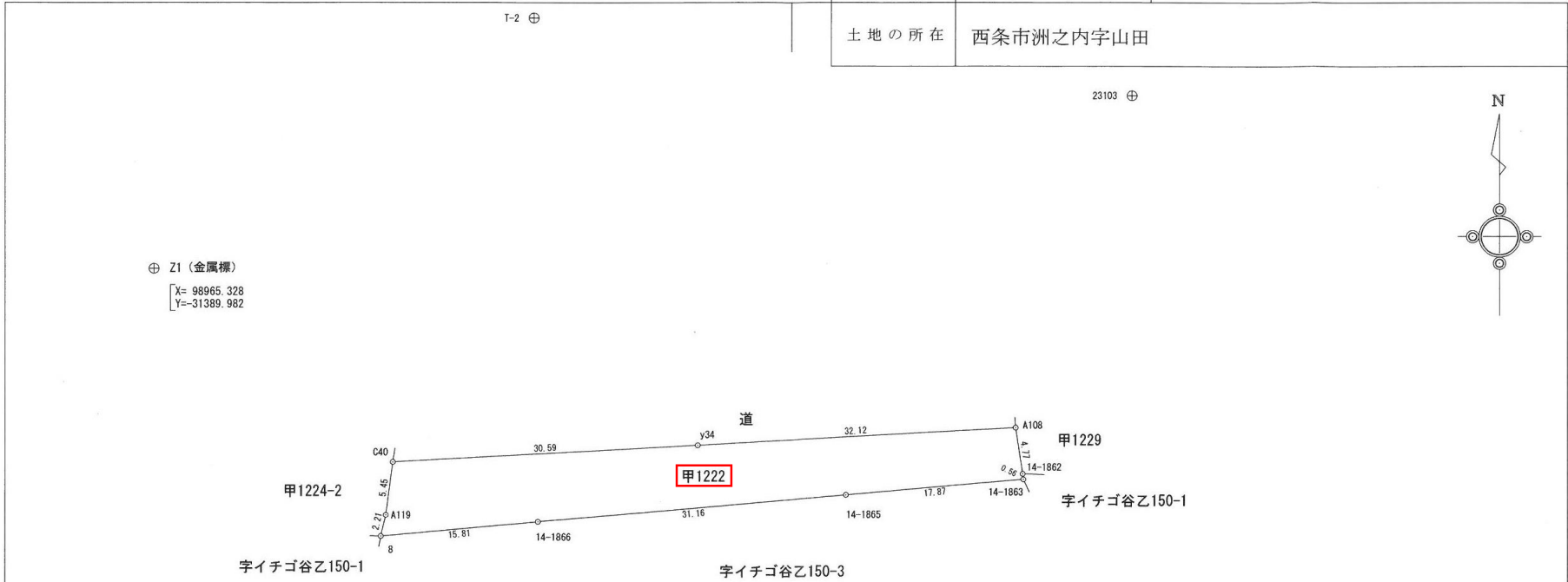


地番	甲1222
土地の所在	西条市洲之内字山田

地積測量図 (原図)



座標求積表

地番 甲1222		地目 —	
所有者			
NO	X	Y	辺長
C40	98945.595	-31365.960	5.45
A119	98940.189	-31366.663	2.21
8	98938.034	-31367.166	15.81
14-1866	98939.504	-31351.421	31.16
14-1865	98942.247	-31320.382	17.87
14-1863	98943.849	-31302.584	0.56
14-1862	98944.405	-31302.645	4.77
A108	98949.124	-31303.352	32.12
y34	98947.314	-31335.422	30.59
面積	405.2704065		
地積	405.27 m ²		

*公式 $A = 1/2 \sum (X_2 - X_1)(Y_1 + Y_2)$

引照点			
準拠点			
点名及び備考	X	Y	
T-2 (準拠点鉄)	98990.882	-31351.810	
23103 (金属標)	98982.952	-31291.652	
角度及び距離			
器械点	視準点	角度	距離
T-2	23103	0-00-00	60.678
	Z1	138-41-26	45.936
	C40	99-50-31	47.446
	8	98-41-34	55.034
	14-1862	35-52-50	67.656
	A108	33-14-36	63.968

*任意座標 (座標系第IV 世界測地系準拠)

作成者

*令和2年10月26日 測量
(令和 2年 10月 26日 作成)

申請人

縮尺

1
500

地番	甲1227-1 甲1227-
土地の所在	西条市洲之内字山田

地積測量図(原図)

座標求積表

地番 (7) 甲1227-1		地目		—
所有者				
N O	X	Y	辺	長
C79	98972.054	-31362.941	17.60	
A37	98989.621	-31361.887	3.97	
A36	98992.027	-31365.051	2.54	
A35	98993.790	-31366.883	10.84	
A34	99001.800	-31374.184	4.03	
A33	99001.351	-31378.188	1.73	
A32	98999.898	-31379.121	4.83	
A31	98995.132	-31379.913	3.83	
A30	98991.339	-31380.408	8.93	
C82	98982.486	-31381.560	8.29	
C80	98981.220	-31373.370	3.00	
C81	98978.727	-31371.708	2.99	
D1	98975.741	-31371.857	7.72	
D2	98973.534	-31364.460	2.12	
面積				356.0198565
地積				356.01 m ²

地番 (7) 甲1227-		地目		—
所有者				
N O	X	Y	辺	長
A33	99001.351	-31378.188	4.03	
A34	99001.800	-31374.184	3.17	
C37	99003.943	-31376.522	3.08	
面積				4.8151670
地積				4.81 m ²
合計				400.7183915

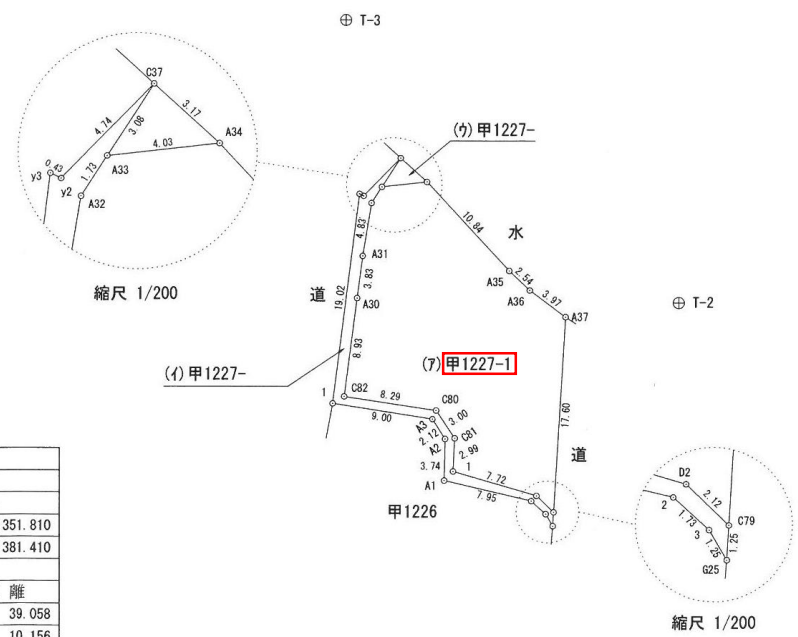
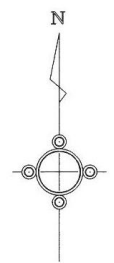
*公式 $A = 1/2 \sum (X_2 - X_1)(Y_1 + Y_2)$

地番 (4) 甲1227-		地目		—
所有者				
N O	X	Y	辺	長
G25	98970.804	-31363.016	1.25	
C79	98972.054	-31362.941	2.12	
D2	98973.534	-31364.460	7.72	
D1	98975.741	-31371.857	2.99	
C81	98978.727	-31371.708	3.00	
C80	98981.220	-31373.370	8.29	
C82	98982.486	-31381.560	8.93	
A30	98991.339	-31380.408	3.83	
A31	98995.132	-31379.913	4.83	
A32	98999.898	-31379.121	1.73	
A33	99001.351	-31378.188	3.08	
C37	99003.943	-31376.522	4.74	
y2	99000.537	-31379.824	0.43	
y3	99000.726	-31380.207	19.02	
1	98981.855	-31382.584	9.00	
A3	98980.448	-31373.691	2.12	
A2	98978.657	-31372.566	3.74	
A1	98974.916	-31372.648	7.95	
2	98973.060	-31364.915	1.73	
3	98971.883	-31363.641	1.25	
面積				39.8833680
地積				39.88 m ²

引照点		
準拠点		
点名及び備考	X	Y
T-2	98990.882	-31351.810
T-3	99016.364	-31381.410

角度及び距離			
器械点	視準点	角度	距離
T-2	T-3	0-00-00	39.058
	A37	312-08-34	10.156
	A34	345-17-13	24.896
	C37	347-08-00	27.951
	1	302-55-39	32.071
	A1	281-48-59	26.251
	G25	258-26-33	22.993

*任意座標 (座標系第IV 世界測地系準拠)



作成者	*令和2年10月26日 測量 (平成 2年 10 月 26 日作成)	申請人	縮尺	1 / 500
-----	---------------------------------------	-----	----	---------

地番 甲1228-1、甲1228-12
甲1228-、甲1228-

地積測量図(原図)

土地の所在 西条市洲之内宇山田

座標求積表

地番 (7)甲1228-1				
所有者				
NO	X	Y	辺長	
YC1	98971.189	-31362.106	2.47	
C70	98968.727	-31362.259	5.01	
C42	98963.730	-31362.680	17.27	
C43	98946.604	-31364.894	29.23	
y14	98948.291	-31335.710	30.66	
y15	98950.062	-31305.097	5.01	
y16	98954.921	-31306.334	5.69	
y17	98960.406	-31307.840	3.63	
y18	98964.014	-31308.236	3.29	
y19	98967.298	-31308.470	1.18	
7	98968.385	-31308.919	1.81	
C58	98970.029	-31309.667	2.56	
C57	98972.067	-31311.224	3.27	
C56	98975.224	-31312.081	5.62	
A82	98975.005	-31317.697	12.56	
A80	98975.227	-31330.255	3.50	
A78	98975.476	-31333.750	4.33	
A76	98976.129	-31338.033	0.94	
YC3	98976.328	-31338.949	23.72	
面積				1449.3292060
地積				1449.32 m ²

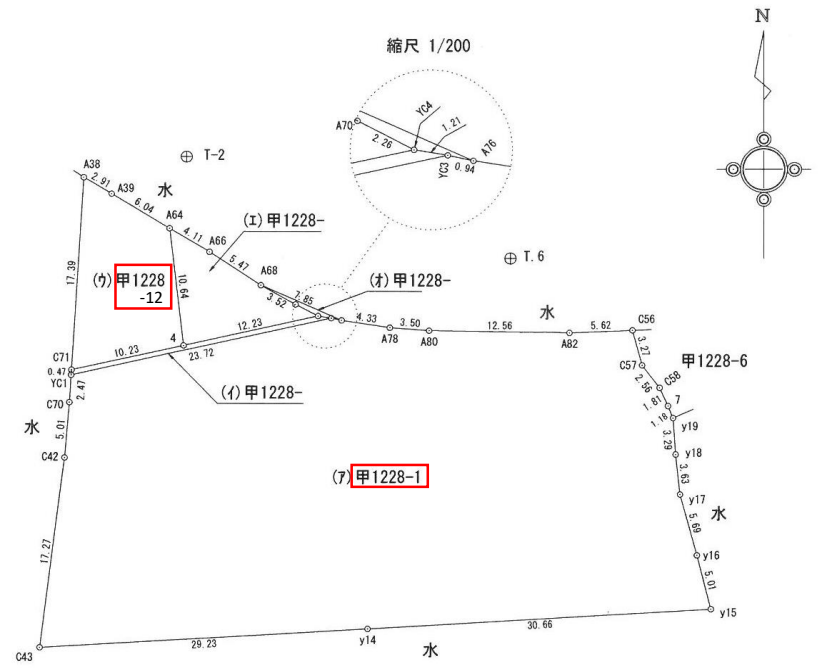
地番 (イ)甲1228-				
所有者				
NO	X	Y	辺長	
A64	98984.417	-31353.319	10.64	
4	98973.849	-31352.084	12.23	
YC4	98976.520	-31340.147	2.26	
A70	98977.558	-31342.158	3.52	
A68	98979.303	-31345.218	5.47	
A66	98982.305	-31349.794	4.11	
面積				63.3227565
地積				63.32 m ²

地番 (イ)甲1228-				
所有者				
NO	X	Y	辺長	
A68	98979.303	-31345.218	3.52	
A70	98977.558	-31342.158	2.26	
YC4	98976.520	-31340.147	1.21	
YC3	98976.328	-31338.949	0.94	
A76	98976.129	-31338.033	7.85	
面積				2.0854430
地積				2.08 m ²

合計 1648.2024805
*公式 $A = 1/2 \sum (X_2 - X_1)(Y_1 + Y_2)$

地番 (イ)甲1228-				
所有者				
NO	X	Y	辺長	
C71	98971.661	-31362.076	0.47	
YC1	98971.189	-31362.106	23.72	
YC3	98976.328	-31338.949	1.21	
YC4	98976.520	-31340.147	12.23	
4	98973.849	-31352.084	10.23	
面積				10.1184540
地積				10.11 m ²

地番 (イ)甲1228-12				
所有者				
NO	X	Y	辺長	
C71	98971.661	-31362.076	10.23	
4	98973.849	-31352.084	10.64	
A64	98984.417	-31353.319	6.04	
A39	98987.539	-31358.489	2.91	
A38	98989.017	-31360.996	17.39	
面積				123.3466210
地積				123.34 m ²



引照点			
準拠点			
点名及び備考	X	Y	
T-2 (準拠点鉄)	98990.882	-31351.810	
T.6 (準拠点鉄)	98981.742	-31323.012	
角度及び距離			
器械点	視準点	角度	距離
T-2	T.6	0-00-00	30.214
	C56	3-54-06	42.703
	YC3	30-55-31	19.422
	4	73-18-47	17.035
	YC1	99-59-35	22.222
A38	150-54-53	9.373	
A64	85-31-47	6.639	

*任意座標 (座標系第IV 世界測地系準拠)

作成者

*令和2年10月26日 測量
(令和 2年 10 月 26 日作成)

申請人

縮尺 1/500

地番 甲1228-7

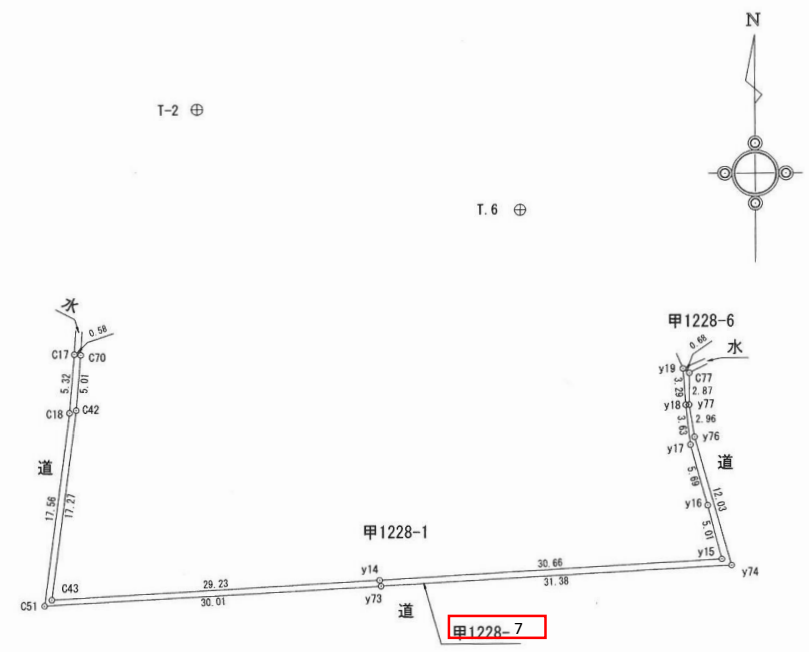
土地所在図兼地積測量図 (原図)

土地の所在 西条市洲之内字山田

座標求積表

地番 甲1228-7		地目 ー	
所有者			
N O	X	Y	辺長
C17	98968.788	-31362.831	5.32
C18	98963.489	-31363.279	17.56
C51	98946.071	-31365.545	30.01
y73	98947.753	-31335.578	31.38
y74	98949.511	-31304.249	12.03
y76	98961.103	-31307.476	2.96
y77	98964.028	-31307.932	2.87
C77	98966.899	-31307.915	0.68
y19	98967.298	-31308.470	3.29
y18	98964.014	-31308.236	3.63
y17	98960.406	-31307.840	5.69
y16	98954.921	-31306.334	5.01
y15	98950.062	-31305.097	30.66
y14	98948.291	-31335.710	29.23
C43	98946.604	-31364.894	17.27
C42	98963.730	-31362.680	5.01
C70	98968.727	-31362.259	0.58
面積	55.1735485		
地積	55.17 m ²		

*公式 $A = 1/2 \sum (X_2 - X_1)(Y_1 + Y_2)$



引照点			
準拠点			
点名及び備考	X	Y	
T.6 (準拠点紙)	98981.742	-31323.012	
T-2 (準拠点紙)	98990.882	-31351.810	
角度及び距離			
器械点	視準点	角度	距離
T.6	T-2	0-00-00	30.214
	C70	324-02-42	41.349
	C17	324-22-14	41.873
	C43	302-23-44	54.670
	y15	222-54-12	36.395
	y19	207-11-52	20.496
	C77	206-54-19	21.172

*任意座標 (座標系第IV 世界測地系準拠)

作成者

*令和2年10月26日 測量
(令和 2年 10 月 27 日作成)

申請人

縮尺 1/500

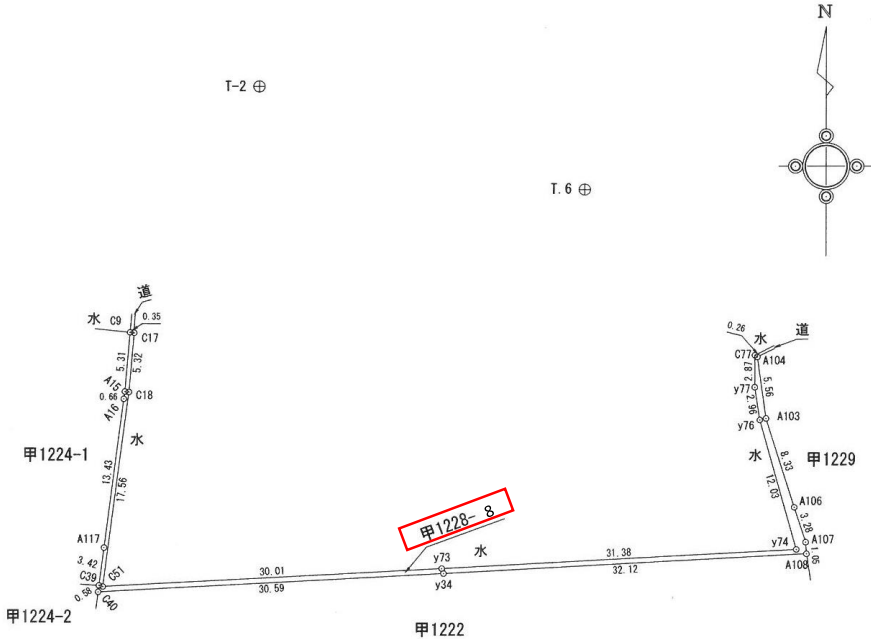
地番	甲1228-8
土地の所在	西条市洲之内字山田

土地所在図兼地積測量図 (原図)

座標求積表

地番	甲1228-8	地目	—
所有者			
N 0	X	Y	辺長
C9	98968.825	-31363.182	5.31
A15	98963.529	-31363.627	0.66
A16	98962.874	-31363.723	13.43
A117	98949.556	-31365.445	3.42
C39	98946.169	-31365.885	0.58
C40	98945.595	-31365.960	30.59
y34	98947.314	-31335.422	32.12
A108	98949.124	-31303.352	1.05
A107	98950.172	-31303.425	3.28
A106	98953.289	-31304.438	8.33
A103	98961.235	-31306.930	5.56
A104	98966.746	-31307.702	0.26
C77	98966.899	-31307.915	2.87
y77	98964.028	-31307.932	2.96
y76	98961.103	-31307.476	12.03
y74	98949.511	-31304.249	31.38
y73	98947.753	-31335.578	30.01
C51	98946.071	-31365.545	17.56
C18	98963.489	-31363.279	5.32
C17	98968.788	-31362.831	0.35
面積	48.0669090		
地積	48.06 m ²		

*公式 $A = 1/2 \sum (X_2 - X_1)(Y_1 + Y_2)$



引照点			
準拠点			
点名及び備考	X	Y	
T.6 (準拠点紙)	98961.742	-31323.012	
T-2 (準拠点紙)	98990.882	-31351.810	
角度及び距離			
器械点	視準点	角度	距離
T.6	T-2	0-00-00	30.214
	C9	324-33-57	42.196
	C40	302-18-21	56.135
	A108	221-18-45	38.085
	A104	206-47-52	21.431
	C77	206-54-19	21.172
	C17	324-22-14	41.873

*任意座標 (座標系第IV 世界測地系準拠)

作成者	*令和2年10月26日 測量 (令和 2年 10 月 27 日作成)
-----	---------------------------------------

申請人	
-----	--

縮尺	1 / 500
----	---------

地番 甲1228-9

土地所在図兼地積測量図 (原図)

土地の所在 西条市洲之内字山田

座標求積表

地番	甲1228-9			地目	---
所有者					
NO	X	Y	辺長		
C2	98989.388	-31361.544	17.51		
C83	98971.915	-31362.636	0.61		
C71	98971.661	-31362.076	17.39		
A38	98989.017	-31360.996	0.66		
面積	9.9870080				
地積	9.98 m ²				

*公式 $A = 1/2 \sum (X_2 - X_1)(Y_1 + Y_2)$

T-3 ⊕



引照点			
準拠点			
点名及び備考	X	Y	
T-2 (準拠点紙)	98990.882	-31351.810	
T-3 (準拠点紙)	99016.364	-31381.410	
角度及び距離			
器械点	視準点	角度	距離
T-2	T-3	0-00-00	39.058
	A38	307-47-56	9.373
	C2	310-32-59	9.848
	C83	258-59-33	21.839
	C71	257-22-57	21.791

*任意座標 (座標系第IV 世界測地系準拠)

作成者 *令和2年10月26日 測量 (令和 2年 10 月 27 日作成)

申請人 縮尺 1/500

地番	甲1228-10
土地の所在	西条市洲之内字山田

土地所在図兼地積測量図 (原図)

座標求積表

地番	甲1228-10	地目	—
所有者			
NO	X	Y	辺長
A37	98989.621	-31361.887	17.60
C79	98972.054	-31362.941	0.34
C83	98971.915	-31362.636	17.51
C2	98989.388	-31361.544	0.41
面積	5.8760580		
地積	5.87 m ²		

*公式 $A = 1/2 \sum (X_2 - X_1)(Y_1 + Y_2)$

⊕ T-3



引照点			
準拠点			
点名及び備考	X	Y	
T-2 (準拠点鏡)	98990.882	-31351.810	
T-3 (準拠点鏡)	99016.364	-31381.410	
角度及び距離			
器械点	視準点	角度	距離
T-2	T-3	0-00-00	39.058
	C2	310-32-59	9.848
	A37	312-08-34	10.156
	C79	259-52-01	21.872
	C83	258-59-33	21.839

*任意座標 (座標系第IV 世界測地系準拠)

作成者	*令和2年10月26日 測量 (令和 2年 10 月 27 日作成)
-----	---------------------------------------

申請人	縮尺 1/500
-----	----------

地番	甲1228-6、 甲1228-15	地積測量図(原図)
土地の所在	西条市洲之内字山田	

座標求積表

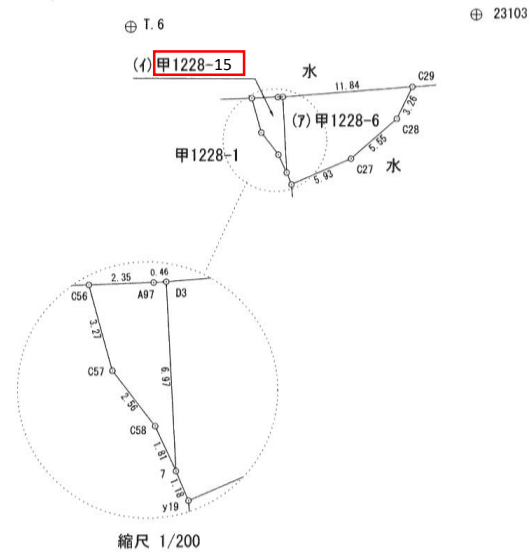
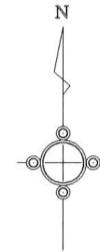
地番 (7) 甲1228-6 地目 —				
所有者				
NO	X	Y	辺長	
y19	98967.298	-31308.470	5.93	
C27	98969.683	-31303.041	5.55	
C28	98973.358	-31298.880	3.26	
C29	98976.302	-31297.475	11.84	
D3	98975.347	-31309.277	6.97	
7	98968.385	-31308.919	1.18	
面積				64.1240125
地積				64.12 m ²

地番 (イ) 甲1228-15 地目 —				
所有者				
NO	X	Y	辺長	
C56	98975.224	-31312.081	3.27	
C57	98972.067	-31311.224	2.56	
C58	98970.029	-31309.667	1.81	
7	98968.385	-31308.919	6.97	
D3	98975.347	-31309.277	0.46	
A97	98975.315	-31309.731	2.35	
面積				11.3088615
地積				11.30 m ²

合計 75.4328740
 *公式 $A = 1/2 \sum (X_2 - X_1)(Y_1 + Y_2)$

引照点			
準拠点			
点名及び備考	X	Y	
T.6 (準拠点紙)	98981.742	-31323.012	
23103 (準拠点紙)	98982.952	-31291.652	
角度及び距離			
器械点	視準点	角度	距離
T.6	23103	0-00-00	31.383
	C56	33-01-00	12.727
	7	45-40-26	19.417
	y19	47-00-58	20.496
	C29	14-14-07	26.110
	D3	27-10-35	15.151

*任意座標 (座標系第IV 世界測地系準拠)



作成者	
	*令和2年10月26日 測量 (令和 2年 10月 26日作成)

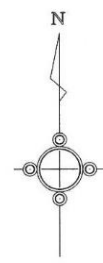
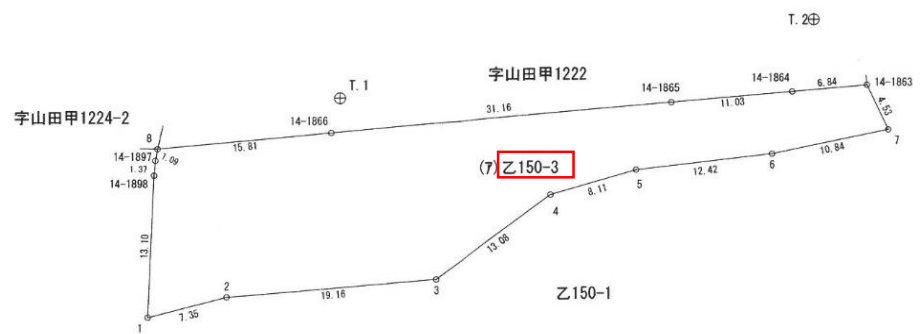
申請人	
-----	--

縮尺	1/500
----	-------

地番 **乙150-3**
 土地の所在 西条市洲之内字イチゴ谷

地積測量図(原図)

⊕ P01K31
 X= 98947.289
 Y=-31392.345



座標求積表

地番 乙150-3		地目	
所有者			
NO	X	Y	辺長
8	98938.034	-31367.166	15.81
14-1866	98939.504	-31351.421	31.16
14-1865	98942.247	-31320.382	11.03
14-1864	98943.235	-31309.400	6.84
14-1863	98943.849	-31302.584	4.53
7	98939.756	-31300.651	10.84
6	98937.513	-31311.252	12.42
5	98936.038	-31323.581	8.11
4	98933.759	-31331.365	13.08
3	98925.980	-31341.878	19.16
2	98924.379	-31360.967	7.35
1	98922.517	-31368.080	13.10
14-1898	98935.599	-31367.492	1.37
14-1897	98936.963	-31367.358	1.09
面積	659.1936350		
地積	659.19		m ²

*公式 $A = 1/2 \sum (X_2 - X_1)(Y_1 + Y_2)$

引照点			
準拠点			
点名及び備考	X	Y	
T.1 (金属板)	98942.692	-31350.615	
T.2 (金属板)	98949.875	-31307.409	
角度及び距離			
器械点	視準点	角度	距離
T.1	T.2	0-00-00	43.799
	P01K31	195-43-32	41.982
	8	173-43-15	17.194
	14-1863	8-03-33	48.045
	7	12-48-08	50.050
	1	140-19-16	26.684

*任意座標 (座標系第IV 世界測地系準拠)

作成者	*令和2年10月26日 測量 (平成 2年 10月 29日作成)	申請人	印	縮尺	1/500
-----	-------------------------------------	-----	---	----	-------