

**11月26日(日)に「ITOMACHI HOTEL 0」にて婚活イベントを開催します!**

今回は、日本初のゼロエネルギーホテル「ITOMACHI HOTEL 0」を舞台の婚活イベント!  
 少人数で午前と午後でイベントが別れているためじっくりお相手とお話したい人にピッタリです。  
 (午前と午後は年齢設定が違います。)

自然と人にやさしいサスティナブルな空間で一緒に居心地の良い人生のパートナーを見つけてみませんか。

当日は、「ITOMACHI HOTEL 0」の人気スイーツとクラフトジュースをお楽しみください。  
 みなさまのご参加お待ちしております♪

○今年度2回目イベント

日時: 11月26日(日)

会場: ITOMACHI HOTEL 0 (西条市朔日市250-7)

応募期間: 9月25日~10月15日

★30代からのLOVE SAIJO de愛イベントVol.15 (午前)

時間: 10時00分~12時00分

対象・定員: 33歳~43歳位の独身男性8人

30歳~43歳位の独身女性8人

※男女ともに本市在住・在勤の方もしくは西条市に移住希望の方を対象。

参加費: 2,000円 (センター支援金500円含む)

申し込みはこちらから→



★20代からのLOVE SAIJO de愛イベントVol.15 (午後)

時間: 13時00分~15時00分

対象・定員: 20歳~32歳位までの独身男性8人

20歳~32歳位までの独身女性8人

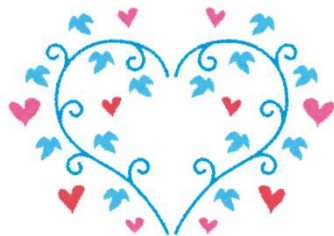
※男女ともに本市在住・在勤の方もしくは西条市に移住希望の方を対象。

参加費: 2,000円 (センター支援金500円含む)

申し込みはこちらから→



問い合わせ: えひめ結婚支援センター東予事務所 (0897-47-4853)



# 庄内公民館だより

〒799-1313 西条市旦之上甲292-1 庄内地区人口【8月現在】

Tel・Fax: (0898) 66-1023

E-mail: shonai-k@saijo-city.jp

(先月比)

男性	797人	0人
女性	955人	-2人
合計	1,752人	-2人
世帯数	836戸	0戸



2023

10

Vol.354



★カラー版は、西条市役所ホームページのトップページ中段右側「ページID検索」に[0102255]と入力するとご覧いただけます。上記QRコードからも検索できます。

## 「放課後子ども教室」

9/2 ~卓球教室~



第5回の放課後子ども教室は、10名の児童が参加し、『卓球教室』を行いました。  
 最初に、挨拶をしてすぐに3台の卓球台へ分かれ、「庄内卓球クラブ」の先生方と一緒に練習をしました。低学年の生徒は、途中でラケットからピンポン玉を落とさずにポンポンと繰り返し跳ねさせる「ポンポンゲーム」もしていました。  
 最後には、児童全員で「ポンポンゲーム」を楽しみました。

9/9 ~プラバン教室~



第6回の放課後子ども教室は、9名の児童が参加し、『プラバン教室』を行いました。  
 始めに、先生から作り方や注意事項の説明があり、透明なプラスチック板に油性ペンで絵を描くこと、色付けした後で切り取って焼くこと等を教わりました。  
 プラバンは、焼き上がり直後にはとても熱くなっています。児童が描いたプラバンを先生がオープンから慎重に取り出し、一つ一つクッキングシートにはさんで厚い本の間にはさんで上から力を加えて平らなキーホルダーへと仕上げてくれました。

## 『生活の中での困りごとは西条市地域包括支援センター東予へ』

西条市地域包括支援センターは高齢者の相談窓口です。高齢者の皆さまが、地域でいつまでも安心して住み続けられるよう介護・福祉・健康等、様々な面からサポートを行います。

「近所の〇〇さん、最近顔を見てないな…」「健康のために何か始めたい!!」「介護が必要になったらどうしよう」など、まずはお気軽にご相談ください。

【お問い合わせ】

・西条市地域包括支援センター東予

電話番号 0898-66-5520

・庄内公民館

公民館から支援センターにお繋ぎすることもできます。

◆公民館は西条市地域包括支援センターと連携しています◆

西条市地域包括支援センター



## 認知症予防「笑いヨガ」

9/7 ～教養講座～



9月7日(木)、13時30分より、愛媛県生涯学習推進講師の丹下降清先生を講師としてお招きし、「笑いヨガ」というテーマで教養講座を開催しました。

「笑いヨガ」とは笑いの健康体操のことで、長時間腹の底から笑うことが、認知症や介護の予防に効果があると言われており、この笑うことの効果は科学的にも証明されています。

参加者の皆さまは、沢山笑いながら体操やゲームを楽しみました。

## ★お知らせ★

### 第3回婦人学級

～寄せ植え教室～

今回は、丹原高等学校の先生と生徒の皆さまにご指導いただき、クリスマスから正月に向けて飾れる寄せ植えを体験していただきます。ぜひ、ご参加ください。

日 時 : 12月6日(木)  
午前11時～12時30分  
場 所 : 庄内公民館 大会議室  
講 師 : 愛媛県立丹原高等学校  
園芸科学科 大野光輝先生  
飯尾和幸先生  
生徒の皆さま

参加費 : 1,500円  
定 員 : 20組(先着順)  
申込締切 : 10月31日(火)  
持 参 物 : 寄せ植えを持ち帰る際の袋  
(プランターの直径は約35センチ)  
問 合 先 : 庄内公民館  
電話 66-1023



## 10月の主な行事予定

日	曜	行 事
2	月	休館日
7	土	庄内放課後子ども教室 午前10時～
9	月	休館日(スポーツの日)
10	火	休館日
16	月	休館日
18	水	古紙の収集日
21	土	庄内放課後子ども教室 午前10時～
23	月	休館日
25	水	資源ごみ(びん、ペットボトル、スプレー缶、カセット式ガスボンベ)の収集日
30	月	休館日

【10月の休館日】  
2、9、10、16、23、30日

【10月の資源ごみ収集日】

★古紙の日 18日(第3水曜日)

★びん、ペットボトル、スプレー缶、カセット式ガスボンベの日 25日(第4水曜日)

※朝8時までにお出しく下さい。



## ★お知らせ★

赤い羽根共同募金・  
歳末たすけあいのお願い



10月1日から全国一斉に赤い羽根募金運動が始まります。赤い羽根共同募金は、市民の皆さまの善意とたすけあいの精神によって支えられ、様々な地域福祉に活用されております。皆さま方のご理解・ご協力をお願いいたします。

1世帯あたり500円

(内訳)

一般募金 400円  
歳末たすけあい募金 100円

社会福祉協議会庄内支部長  
渡部 義文

令和5年度 共同募金配分金特別事業  
(老人のひろば事業)

この度、老人のひろば事業の一環として社会福祉協議会庄内支部にてターゲットゲーム1式、輪投げゲーム3式を購入いたしましたのでご活用ください。

なお、使用される場合には庄内公民館にて貸し出し申請手続きをさせていただきますようお願いいたします。



社会福祉協議会庄内支部長  
渡部 義文

## 「庄内ふれあい文化祭」展示作品募集

令和5年11月26日(日)9時～15時まで庄内公民館に於いて「庄内ふれあい文化祭」を開催いたします。

つきましては、下記の要領で展示作品を募集いたします。応募される方は、チラシの出品申込書に必要事項を記載の上、庄内公民館にご提出ください。

記

1. 出展者の範囲 原則として庄内地区住民、公民館利用者を対象とし1人一部門1点とする。(但し展示スペースに余裕のある場合はこの限りにあらず)
2. 作品規定 創作品(自身の作品で他に出品した作品でもよい。)
3. 部門別作品規格 詳細はチラシをご参照ください。
4. 申込み期限 令和5年10月20日(金)
5. 申込み先 庄内公民館 電話66-1023



10月移動図書館  
カワセミ号



★貸出には図書館利用者カードが必要です。

★カード作成は、身分証をご持参のうえ、市内各図書館でお手続きください。

★西条図書館は10月15日(日)16時閉館  
16日(月)臨時休館いたします。  
(ブックポストも閉鎖しますのでご注意ください。)

★庄内公民館★  
10月11日(水)  
10月25日(水)  
10:00～10:30

西条市立西条図書館  
(移動図書館カワセミ号)  
〒793-0030  
西条市大町1590  
開館時間 9:30～20:30  
電話番号 0897-56-2668

ネズミ/ウジ・ボウフラの駆除剤

～お渡しについて～

★薬剤量(1年度当たり1世帯につき)

- ネズミ用・・・1袋
- ウジ・ボウフラ用・・・1袋

問い合わせ先: 市庁舎新館2階 衛生課

☎(0897)52-1338