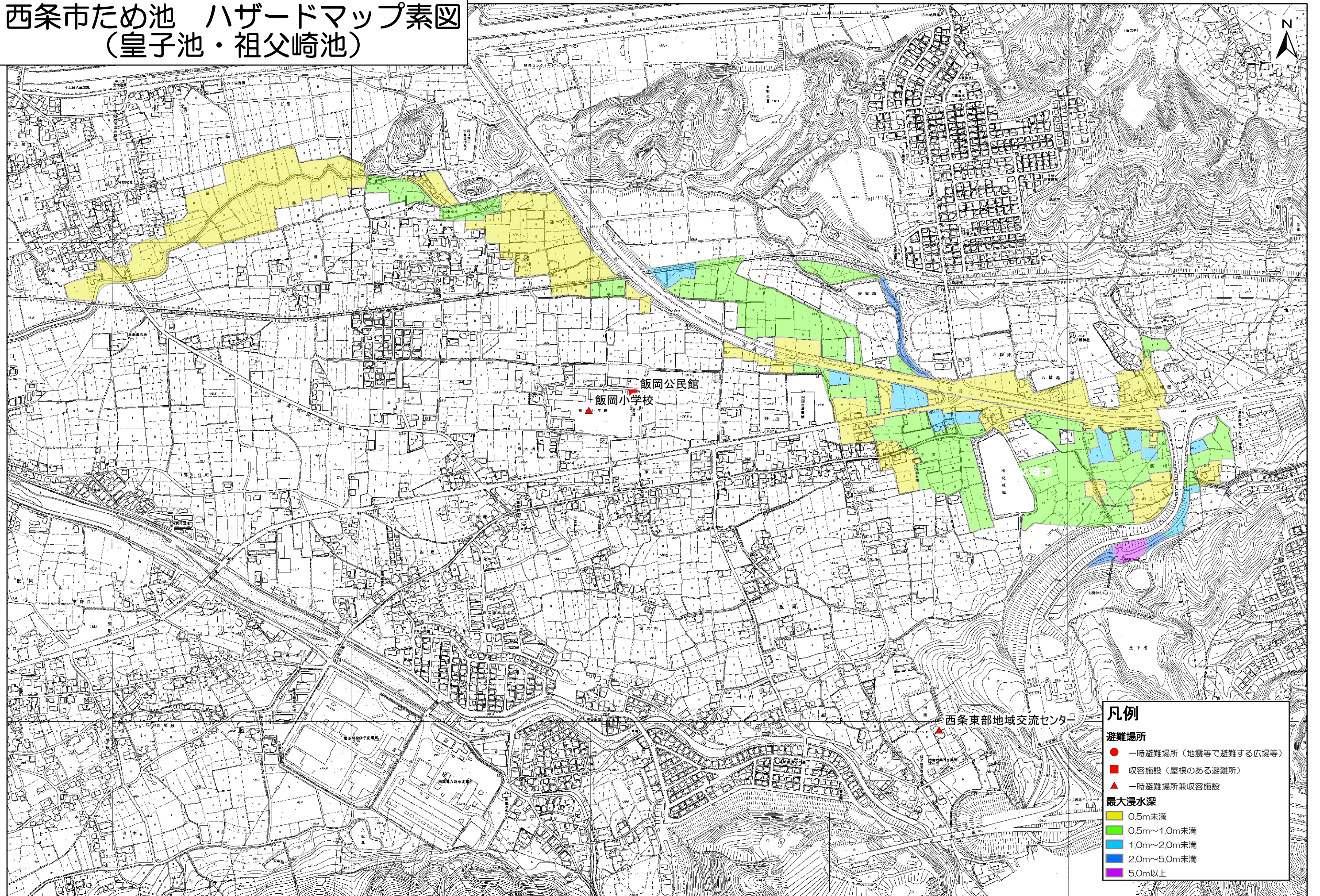


西条市ため池 ハザードマップ素図 (皇子池・祖父崎池)



凡例

避難場所

- 一時避難場所（地震等で避難する広場等）
- 収容施設（屋根のある避難所）
- ▲ 一時避難場所兼収容施設

最大浸水深

- 0.5m未満
- 0.5m～1.0m未満
- 1.0m～2.0m未満
- 2.0m～5.0m未満
- 5.0m以上

0 0.5 1 km