

# 西条市ため池ハザードマップ素図 (修理谷池・池の谷池・大谷池)

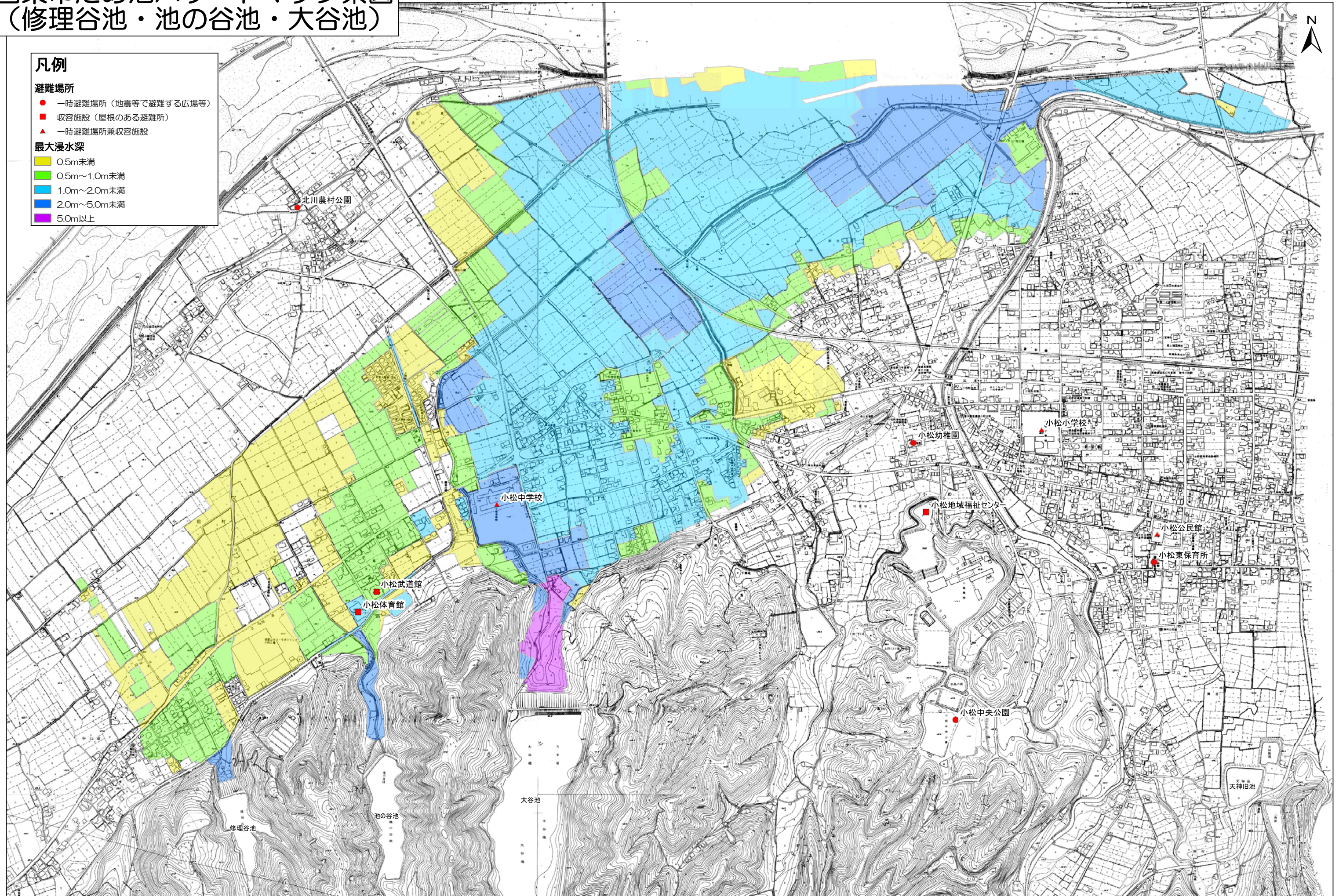
## 凡例

### 避難場所

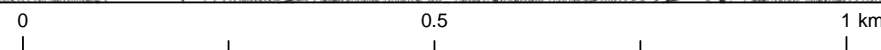
- 一時避難場所（地震等で避難する広場等）
- 収容施設（屋根のある避難所）
- ▲ 一時避難場所兼収容施設

### 最大浸水深

- 0.5m未満
- 0.5m～1.0m未満
- 1.0m～2.0m未満
- 2.0m～5.0m未満
- 5.0m以上



1:6,500



修理谷池

池の谷池

大谷池

天神旧池

北川農村公園

小松中学校

小松武道館

小松体育館

小松幼稚園

小松小学校

小松地域福祉センター

小松公民館

小松東保育所

小松中央公園