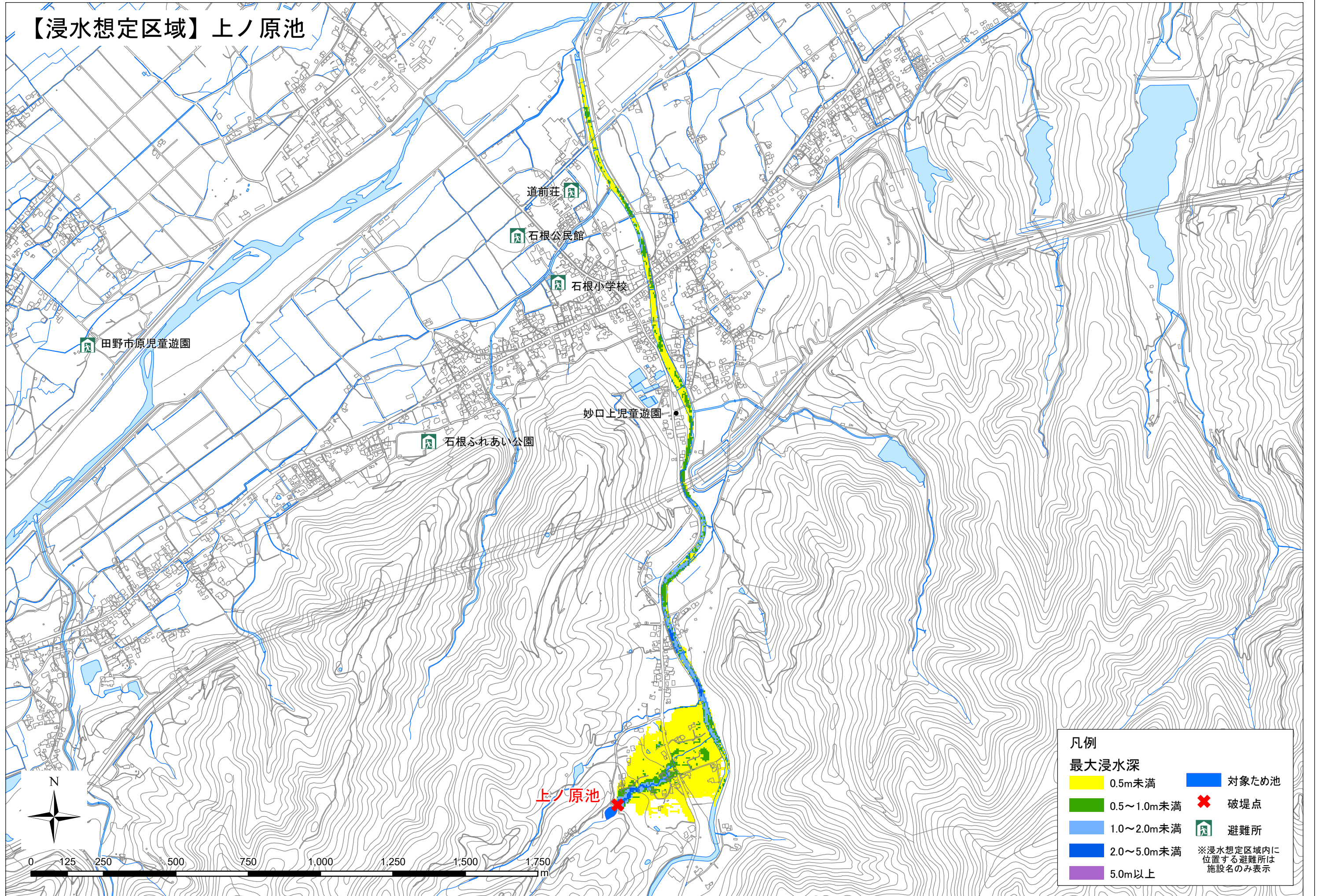


# 【浸水想定区域】上ノ原池



田野市原児童遊園

道前荘

石根公民館

石根小学校

妙口上児童遊園

石根ふれあい公園

上ノ原池

凡例

0.5m未満	対象ため池
0.5~1.0m未満	破堤点
1.0~2.0m未満	避難所
2.0~5.0m未満	※浸水想定区域内に位置する避難所は施設名のみ表示
5.0m以上	