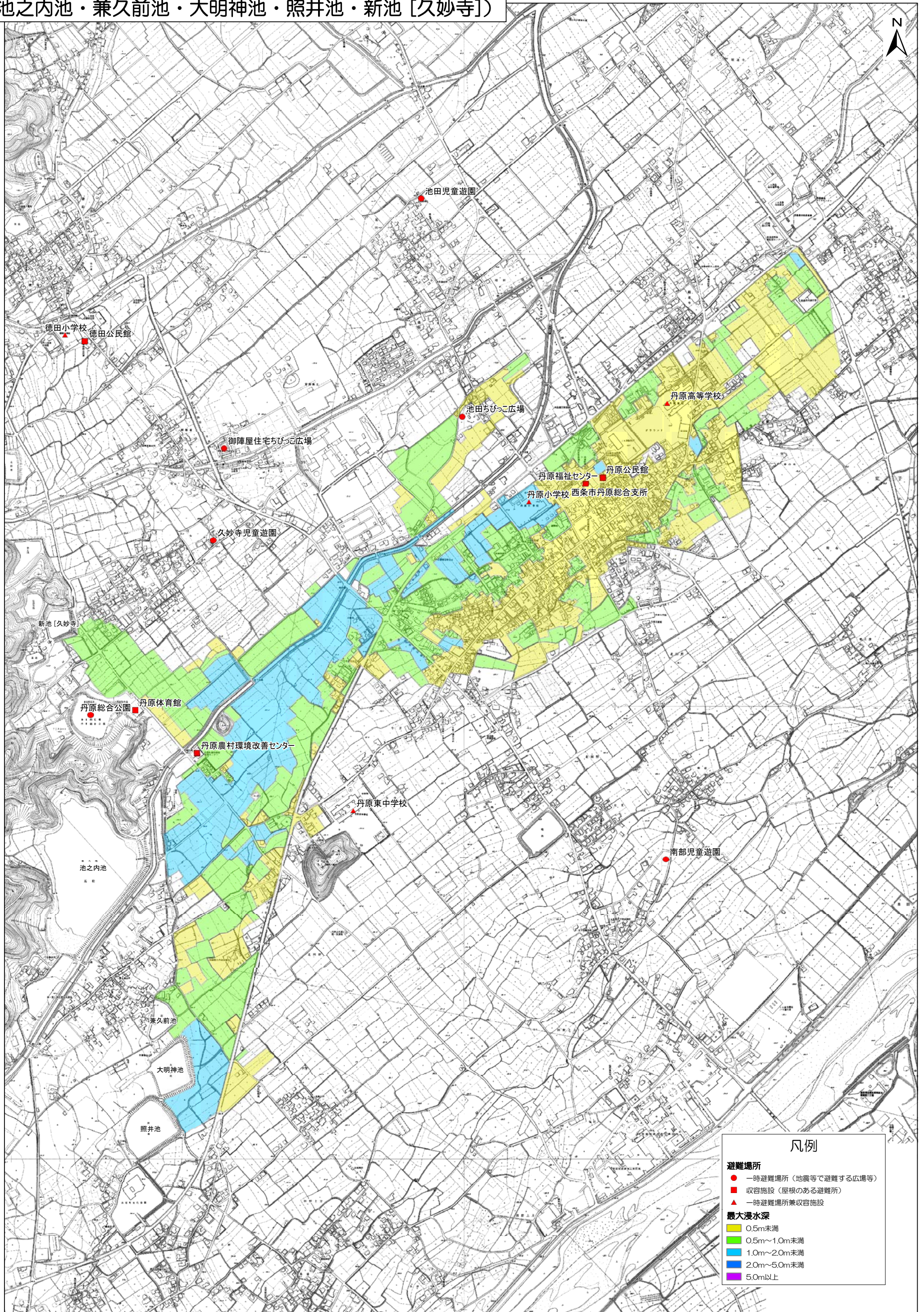
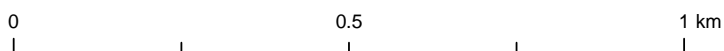


西条市ため池ハザードマップ素図
 (池之内池・兼久前池・大明神池・照井池・新池 [久妙寺])



1:8,000



凡例

避難場所	
●	一時避難場所 (地震等で避難する広場等)
■	収容施設 (屋根のある避難所)
▲	一時避難場所兼収容施設
最大浸水深	
■	0.5m未満
■	0.5m~1.0m未満
■	1.0m~2.0m未満
■	2.0m~5.0m未満
■	5.0m以上