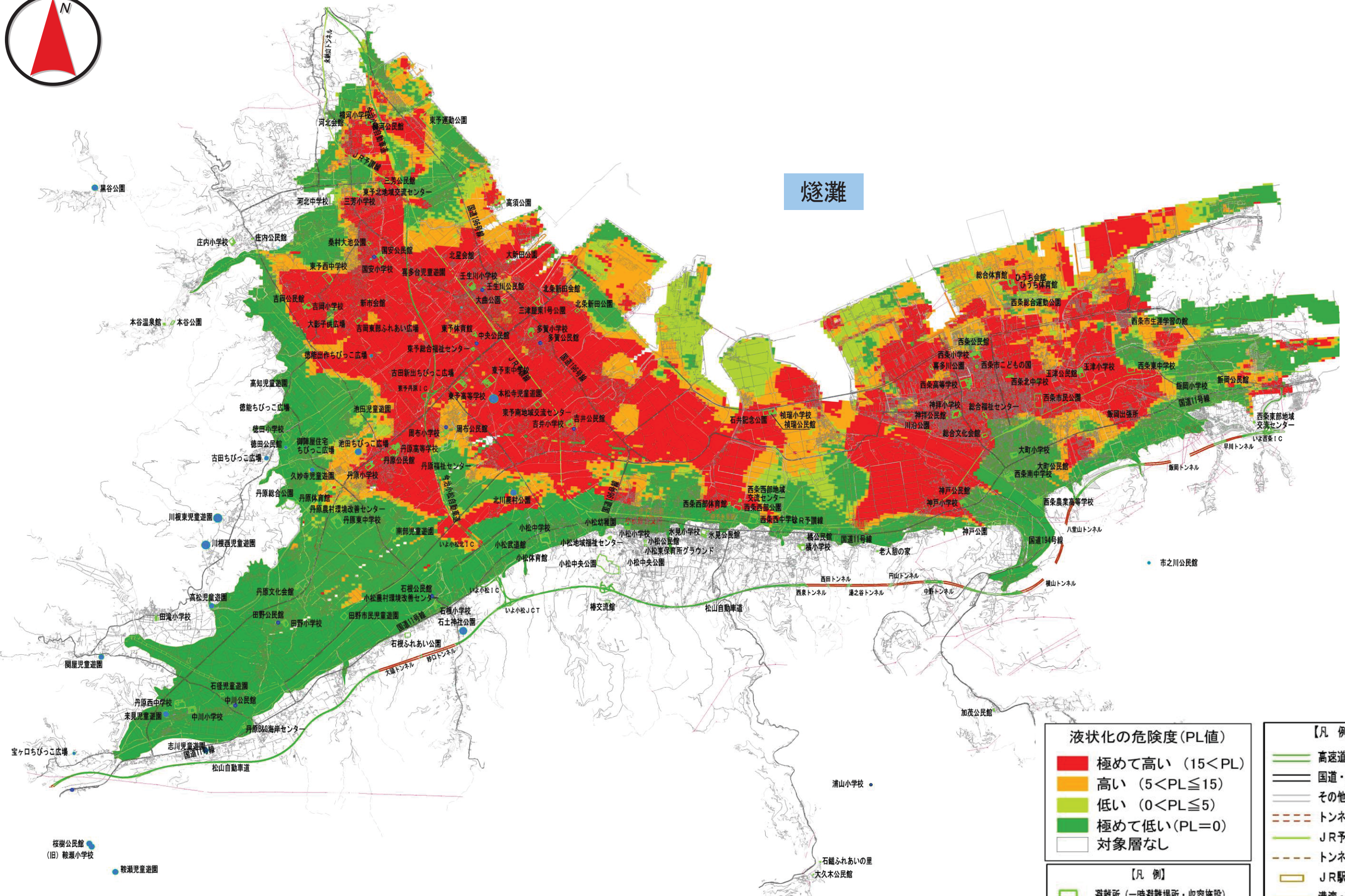


# 液状化発生予測の結果（ケース2）

※ケース2:内閣府(2012)の南海トラフ巨大地震の強震断層モデル(Mw9.0)を使用して予測を行った結果



佐賀

液状化の危険度(PL値)		【凡例】	
<span style="color: red;">■</span>	極めて高い (15 < PL)		高速道路
<span style="color: orange;">■</span>	高い (5 < PL ≤ 15)		国道・県道
<span style="color: yellow;">■</span>	低い (0 < PL ≤ 5)		その他道路
<span style="color: green;">■</span>	極めて低い(PL=0)		トンネル(道路)
<span style="background-color: white; border: 1px solid black;">□</span>	対象層なし		JR予讃線
			トンネル(JR)
			JR駅
			港湾・漁港
			避難所(一時避難場所・収容施設)