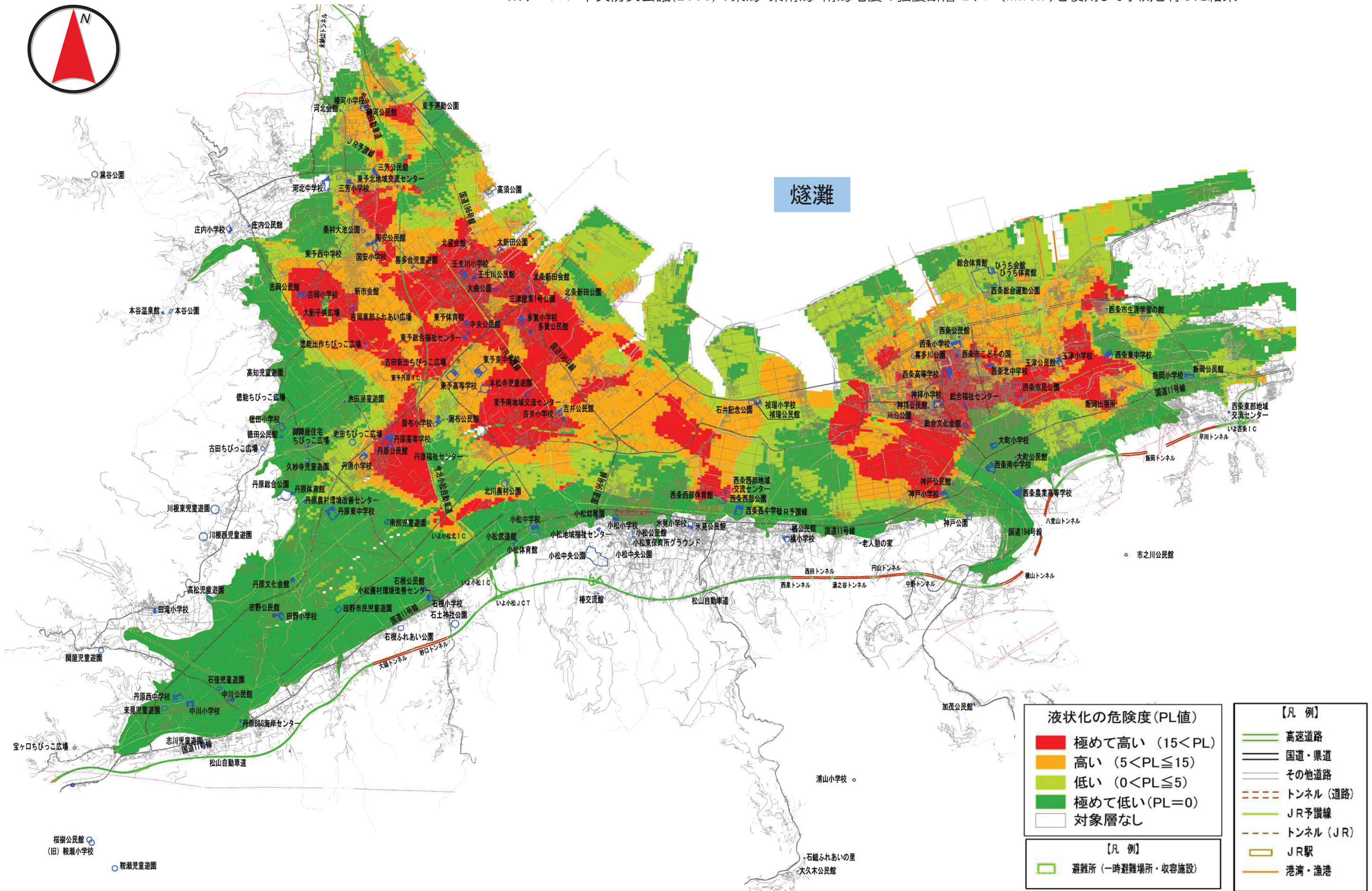


液状化発生予測の結果（ケース1）

※ケース1：中央防災会議(2003)の東海・東南海・南海地震の強震断層モデル(Mw8.7)を使用して予測を行った結果



燧灘

液状化の危険度(PL値)	
■	極めて高い (15 < PL)
■	高い (5 < PL ≤ 15)
■	低い (0 < PL ≤ 5)
■	極めて低い (PL = 0)
	対象層なし

【凡例】	
	高速道路
	国道・県道
	その他道路
	トンネル (道路)
	JR予讃線
	トンネル (JR)
	JR駅
	港湾・漁港

【凡例】	
	避難所 (一時避難場所・収容施設)

桜樹公民館 (旧) 鞍瀬小学校
鞍瀬児童遊園

浦山小学校

石籠ふれあいの里 大久木公民館