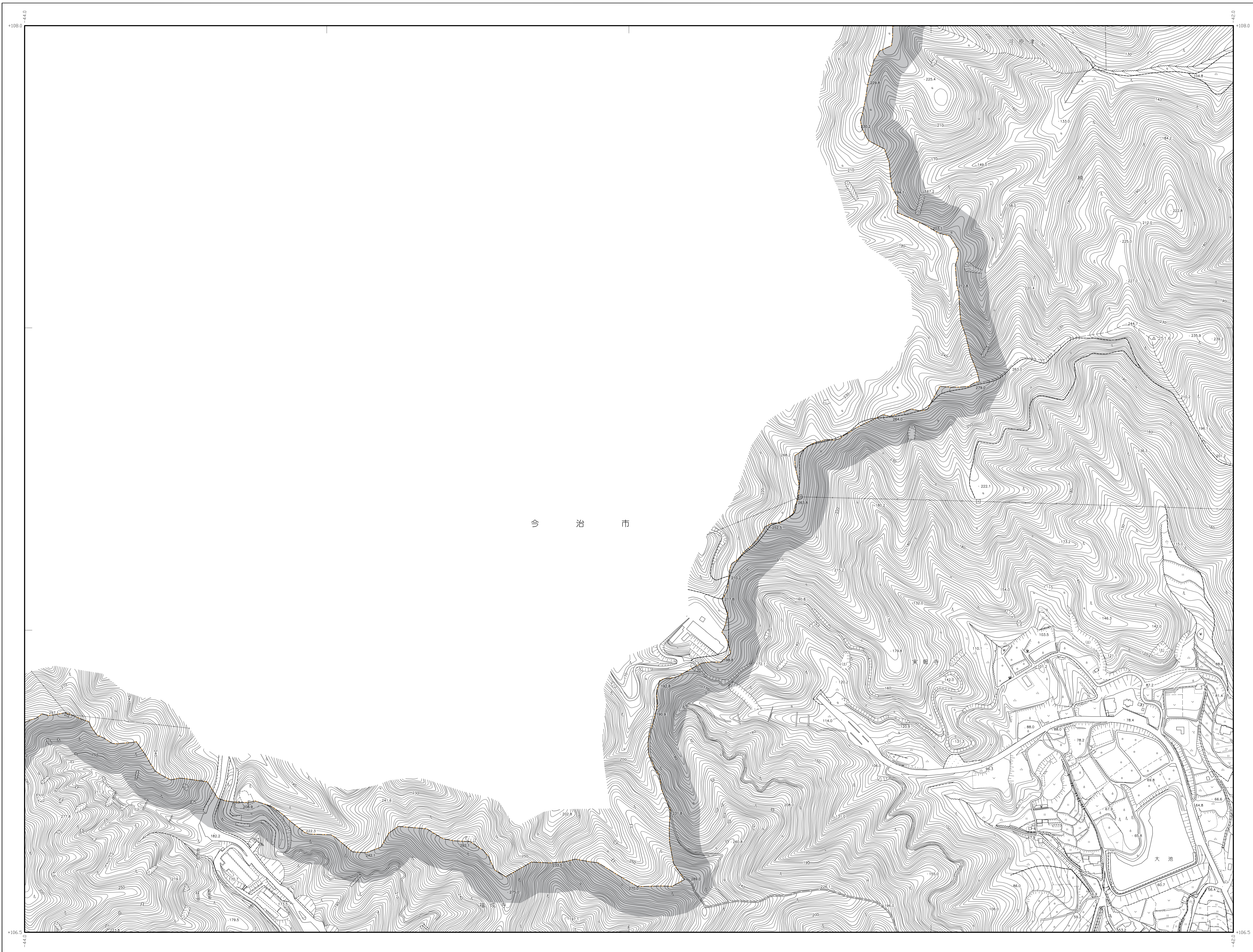
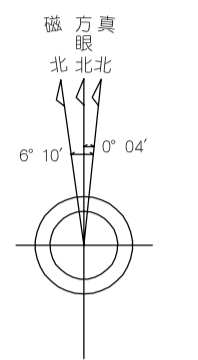


# 西条市用途地図 5



	1	2
4	5	6
8	9	10

行政区画



上図は常に方眼北、真北、磁北  
 方位の関係を表わし、高度の数  
 値には必ずしも一致しない。

凡例	
---	行政界
---	都市計画区域
---	田園居住地区
○	容積率
○	建ぺい率

ただし、次の区域を除く。  
 (1) 農用地区域  
 (2) 保安林  
 (3) 農地法第5条2項第1号ロに掲げる農地  
 又は種彦放牧地の区域

座標系は平成14年度国土交通省告示第9号の  
 規定による第四座標系  
 投影は横メルカトル投影法  
 図影に表示してある座標値はキロメートル単位  
 万単位は0.5キロメートル間隔  
 高さの基準は東京湾の平均海面  
 等高線の間隔は2メートル  
 平面直角座標値は、世界測地系による。

株式会社パスコ調製

西条市